

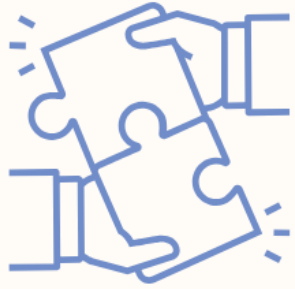
Permettre le lien social, la quête du graal ?

Journée Régionale Promotion de la Santé et Prévention

TERRITOIRES ET PARTENARIATS : POUR UNE APPROCHE GLOBALE DE LA SANTÉ !

 **MARDI 19 NOVEMBRE 2024**

 **PALAIS DES ARTS ET DES CONGRÈS – VANNES**



Programme

- **Intervenants :**

- La Baraque à frat : Association Les Petits Frères des Pauvres

Marion Geerebaert, Coordinatrice de développement social

Yves Moussay, Coordinateur de la plateforme régionale Ouest

- Autisme et lien social, créer des espaces sécurisants : Groupement d'Entraide Mutuelle (GEM) Autisme Ehanva de Brest

Nathalie Lareur, coordinatrice et Eric Lopez, Président.

- Créer des espaces informels de vie sociale, Tiers lieu, Le lieu-dit, Auray - PAS DE DIAPORAMA DISPONIBLE.

Josiane Ndiaye, Présidente de l'association

Retour d'expérience du dispositif

« La Baraque à frat »

Association Les Petits Frères des Pauvres

Marion Geerebaert, Coordinatrice de développement social,

Yves Moussay, Coordinateur de la plateforme régionale Ouest



PETITS FRÈRES DES PAUVRES

Avec nous,
dites « Non à l'isolement
de nos aînés »





Ghislaine

SANS APPARTENANCE
POLITIQUE
NI CONFSSIONNELLE

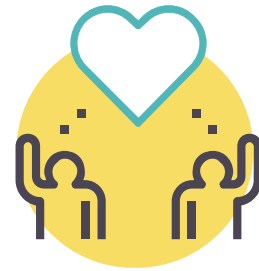
**les Petits Frères des Pauvres,
c'est**

une association,
une fondation,
des établissements,

**implantés sur l'ensemble du
territoire français.**



EN FRANCE, en 2021,
530 000
PERSONNES ÂGÉES
SONT EN ÉTAT DE
"MORT SOCIALE"*



Depuis 1946, les Petits Frères des Pauvres luttent contre l'isolement et la solitude des personnes âgées de + de 50 ans, prioritairement les plus démunies.

Par nos actions, nous recréons des liens leur permettant de reprendre goût à la vie et faire partie du monde qui les entoure. Vivre tout simplement.

Nos valeurs : dignité, fraternité, fidélité.

Nos missions : accompagner ; agir collectivement ; témoigner, alerter, plaider.

fraternité ouest : Equipes locales



8 logements diffus dans la région

846

personnes
accompagnées

114 bénévoles

Une trentaine
d'équipes

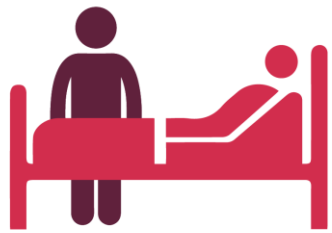
Date

NOS ACTIONS de sensibilisation (exemple)



Génération[®]
Liens L'intergénérationnel
au programme

NOS ACTIONS AUPRÈS DES PERSONNES



Accompagnement des
personnes gravement
Malades et/ou en
Fin de Vie



Petits Frères des Pauvres

LA BARAQUE à Frat

La convivialité retrouvée

- Créer un espace de vie, générateur de lien social,
- Favoriser les échanges de proximité en proposant de boire un café, de jouer à des jeux de société, de partager un événement culturel, de monter un projet ensemble, etc.
- Sensibiliser et alerter les citoyens des communes sur l'isolement de leurs voisins âgés pour recréer des solidarités de proximité
- Initier la création d'équipes de bénévoles ou de citoyens engagés.



Autisme et lien social, créer des espaces sécurisants

Groupement d'Entraide Mutuelle Autisme Ehanva de Brest

Nathalie Lareur, Coordinatrice

Eric Lopez, Président

JOURNÉE
RÉGIONALE
CRSA
MARDI 19
NOVEMBRE
2024

Promouvoir le lien social

ASSOCIATION GEM EHANVA



Ehanva

Sommaire

01. POURQUOI ET COMMENT ?
02. PRÉVENIR L'ISOLEMENT
03. TÉMOIGNAGE D'ERIC
04. PARTENAIRES
05. QUESTIONS / RÉPONSES



Le pourquoi et le comment des GEM ?

NAISSANCE DES GEM À LA SUITE DE LA LOI 2005 SUR L'ÉGALITÉ DES DROITS ET DES CHANCES



GROUPE D'ENTRAIDE MUTUELLE :
COMPOSÉ D'ADHÉRENTS OU
MEMBRES
(≠ "USAGERS" OU "PATIENTS")
=> NE RELÈVE PAS DU MÉDICO-
SOCIAL



**UN DISPOSITIF DE COMPENSATION
DES RESTRICTIONS DE
PARTICIPATION À LA VIE EN
SOCIÉTÉ : TROUVER UNE PLACE
DE CITOYEN**



**AUTOGESTION : PAR ET POUR LES
PERSONNES EN SITUATION DE
HANDICAP**



**AUTODERMINATION : ÊTRE
ACTEUR DE SON PARCOURS**

Le pourquoi et le comment des GEM

LES FINALITÉS VISÉES PAR LE CAHIER DES CHARGES DES GEM (RÉVISÉ EN 2019)



FAVORISE LA CRÉATION DE
LIENS SOCIAUX
=> RÉHABILITATION SOCIAL



TERRAIN D'EXPÉRIMENTATION ET
D'APPRENTISSAGE DE LA VIE EN
GROUPE



SOUTIEN ET ÉCOUTE ENTRE
PAIRS SANS JUGEMENT NI
A PRIORI



REPRISE DE CONFIANCE DANS SES
POTENTIALITÉS ET CAPACITÉS

Le pourquoi et le comment des GEM ?

CE QUE DÉFINIT LE CAHIER DES CHARGES



FINANCEUR : ARS



ASSOCIATION GESTIONNAIRE



ASSOCIATION MARRAINE



LES COORDINATRICES : LE LIEN
ENTRE LES MEMBRES

Comment le GEM prévient de l'isolement ?



EST UN LIEU, UN REPÈRE
POUR SE RETROUVER

un lieu identifié que les
membres s'approprient
petit à petit pour qu'il devienne
"leur espace"



PROPOSE UN ESPACE ET DES
INTERACTIONS SÉCURISANTES

apprentissage ou
ré-apprentissage du vivre
ensemble



RÉPOND AUX BESOINS
INDIVIDUELS
ET COLLECTIFS

des activités, des sorties
(culturelles et loisirs)



ACCUEILLE UN GROUPE DE
PERSONNE AYANT LE MÊME
TYPE DE DIFFÉRENCES

un groupe capable de
s'apporter soutien, écoute et
partage d'expérience en toute
bienveillance

Comment le GEM prévient de l'isolement ?

FAVORISER L'ARRIVÉE
DE NOUVELLES
PERSONNES



orientations par les
différents partenaires du
secteur (CRA, SAMSAH/
SAVS , etc.) et le bouche à
oreille

proposer un accueil
rassurant et bienveillant

LE MAINTIEN DES LIENS
SOCIAUX



Contact par différents
outils de communication :
SMS, discord, mails, ...

Organisation de temps
conviviaux : sorties
cinémas, repas festifs,
soirées à thèmes, ...

Témoignage d'Eric

“

APPRENDRE À OSER
ET OSER APPRENDRE

”



ERIC LOPEZ

PRÉSIDENT DU GEM DEPUIS SA CRÉATION

Son dévouement à briser les clichés entourant l'autisme et à créer des espaces inclusifs se reflète dans chaque initiative de l'association.

à mieux reconnaître et
gérer son anxiété

la tolérance et la
diplomatie



à reconnaître ses
difficultés (fatigabilité,...)

à sortir de sa zone de
confort (plus on dépasse
les obstacles, plus on
reprend confiance)

Partenariats et Collaborations

ENSEMBLES DES ACTEURS SENSIBILISÉS AUX DIVERSES DIFFICULTÉS LIÉ À AUTISME

PARTENAIRES FINANCIERS ET POLITIQUES

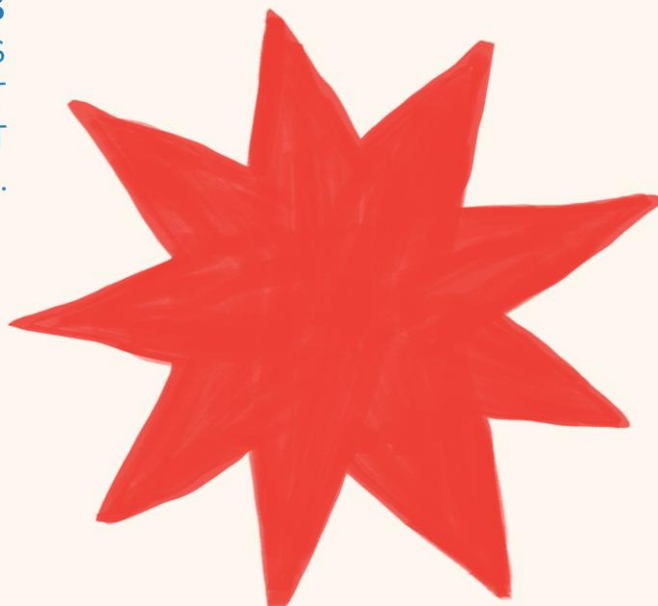
ARS
LE DÉPARTEMENT
MAIRIE DE BREST

...

PARTENAIRES INSTITUTIONNELS

CRA
SAMSAH / SAVS
LES GENÊTS D'OR
CCAS
MAIRIE DE BREST

...



ENSEMBLE DES COLLABORATIONS CULTURELLES ET SPORTIVES

SPORT ADAPTÉ
QUARTZ
COMPAGNIE URSA ROSSO

...

OUVERTURE VERS D'AUTRES PARTENARIATS

JARDIN DE PRÉLUDE

...

**Merci pour
votre
attention !**

